

研修やっています！

各種研修会（主催）

- ・ 支援者向け連続講座
- ・ 市民向けの研修会
- ・ 就労支援研修会
- ・ 小児高次脳支援研修会 など



当事者・家族向け勉強会



出前講座

- ・ 市町村主催の研修会講師
- ・ 事業所内研修の講師
- ・ 地域の病院内勉強会の講師 など

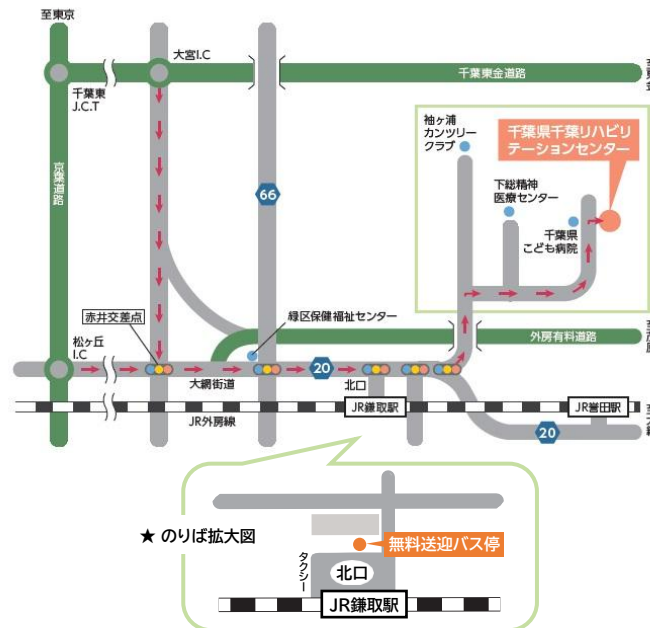


パンフレットあります！



必要な方はお問合せください
ホームページからのDLも可能

センターへの交通アクセス



車の利用

- 千葉東金道路 大宮インターから 約 10 分
- 京葉道路 松ヶ丘インターから 約 25 分

電車・バスの利用

- JR外房線『鎌取駅』北口から
 - ① 千葉中央バス のりば2「千葉リハビリセンター」行 約 9 分
 - ② センター送迎無料循環バス ★のりば拡大図 参照 約 7 分



高次脳機能障害センター
ホームページ



千葉リハ
インスタグラム



千葉リハ
X

千葉県高次脳機能障害者支援センター
千葉県千葉リハビリテーションセンター内

〒266-0005 千葉県千葉市緑区菅田町1丁目45番2
TEL 043-291-1831 / FAX 043-291-1847

千葉県千葉リハビリテーションセンター

千葉県高次脳機能障害者支援センター

Chiba Prefecture Support Center for Persons with Higher Brain Dysfunction

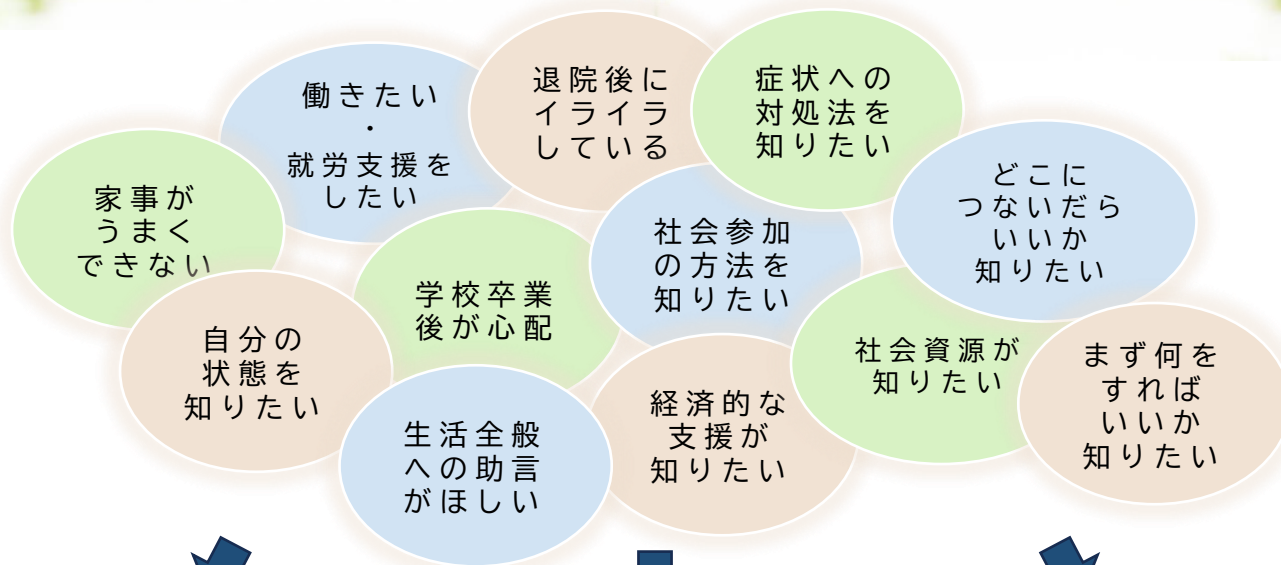
ご案内

千葉県高次脳機能障害者支援センターとして、全県を対象に当事者や家族の支援・事業所支援・普及啓発・支援技法開発などをおこなっています

支援センターは 何をしているの？



相談したいときは どうすればいいの？



まずはお電話ください

043-291-1831

お電話の時のポイント

- 具体的なお困りごと・依頼したいこと
- 高次脳機能障害の診断の有無
- 経過（いつ発症？どんな病院にいた？等）

ご本人へ



- ・ 個別相談、面談
- ・ グループ活動
- ・ 地域の支援機関のご紹介、同行等
- ・ お勤めの会社やご自宅へ訪問しての調整等

必要に応じて、医療機関の受診、高次脳機能障害の評価、リハビリテーション等をご案内する場合があります

ご家族へ



- ・ 個別相談、面談
- ・ ご家族同士の交流の場「家族のつどい」の開催
- ・ 地域の支援機関のご紹介、同行等
- ・ 家族会の紹介
- ・ 家族会のサポート

地域支援者の方へ



- ・ 個別のケース相談（電話・来所・訪問）
- ・ 事業所にお伺いしての研修会開催
- ・ 市町村および各種機関が主催する研修会での講師またはアドバイザー協力

来所相談

千葉リハにいらして頂いてお話を伺います

訪問相談

事業所やご自宅にお伺いしてお話を伺います

支援コーディネーターとして、ソーシャルワーカーや高次脳機能障害者支援センター専従のリハビリ専門職（理学療法士、作業療法士、公認心理師等）がご相談に応じます

ご希望やお困り事を整理し
支援方針を決定、支援開始

（←左ページ参照）

※ご相談は無料です