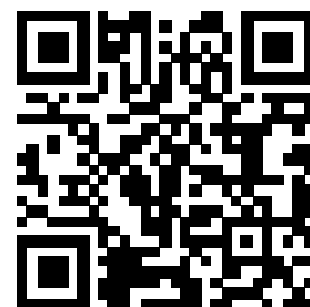


ちばりは
摂食
パンフレット
2023

発行：小児嚥下カンファレンス

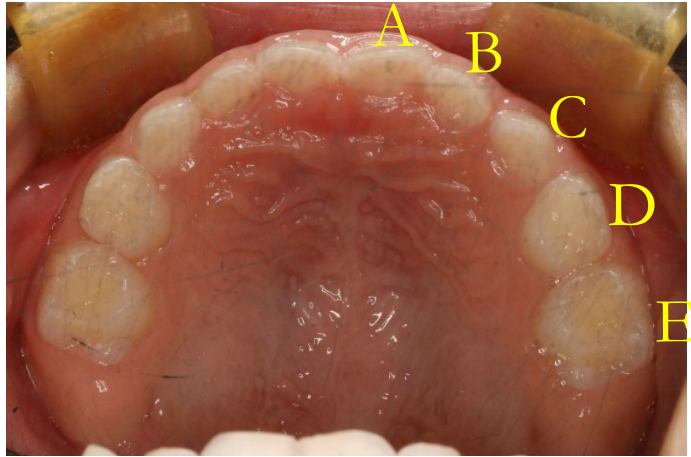


9 いつまでも健康な 口腔を保つために 千葉リハでの取り組み



動画で見れます 

子供の歯(乳歯)の生える年齢の目安



上の歯

A: 10か月

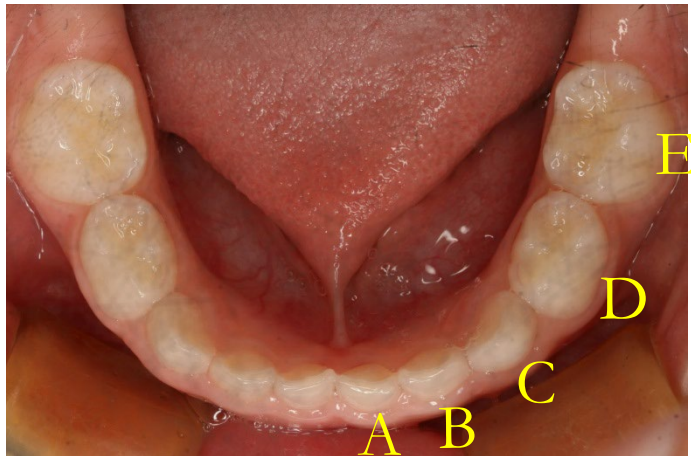
B: 11か月

C: 1歳6か月

D: 1歳4か月

E: 2歳6か月

※個人差があります



下の歯

E: 2歳3か月

D: 1歳5か月

C: 1歳7か月

B: 1歳

A: 8~9か月(一番最初に生える歯)

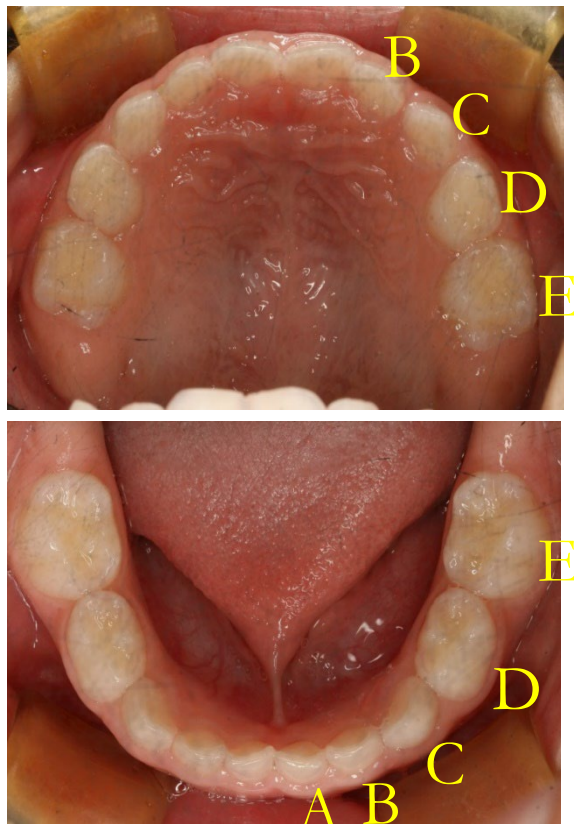


子供の歯(乳歯)生え変わり時期の目安

- ・摂食嚥下機能に問題があり飲み込みが上手にできない子
- ・おもちゃなど異物をぺっと出すことができない子
- ・気管切開をしている子などは、特に配慮が必要です。



抜け落ちた乳歯がのどに引っかかってしまう場合もあります。図の年齢を参考に、歯みがき時にぐらぐらしていないか、抜けたか確認しましょう。



上の歯

A: 7歳

B: 8歳

C: 10歳

D: 9~10歳

E: 11歳

下の歯

E: 11歳

D: 9~10歳

C: 9~10歳

B: 7歳

A: 6歳

(一番最初に抜ける歯)

※個人差があります
前後半年間は注意してください





みなさん、虫歯もなく健康な歯を保っています



当センターの歯科紹介

一般歯科医院での対応が困難な障害をもつお子さんの歯科診療をおこなっております。

基本、小児神経科の受診しているお子さんを対象としています。

新規受診希望の方「総合相談部」へご相談ください。

毎週月・水・金曜日

非常勤歯科医師・歯科衛生士・看護師で担当しております。



まとめ

- だらだら食べや飲みは虫歯リスクアップ
- 歯が生えてきたら歯みがき開始
- 子どものお口にあった、歯ブラシの選択
- 歯みがきはしゃかしゃか音がするくらい
- かかりつけ歯医者をもつこと

