



ちばりは ニュース

千葉県千葉リハビリテーションセンターの理念と基本方針

理念

「誰もが街で暮らすために」

Everybody will be in own town

- 私たちは障害児・者の自立と社会参加に向けて良質な医療と福祉を提供します -

基本方針

利用者の意思と個性を尊重し、専門職の協働による包括的リハビリテーションを実践します。

日々の研鑽により自らの人間性と専門性の向上を図り、安全で質の高いサービスを約束します。

地域の各機関との連携を図り支援し、また研究・開発や専門職育成に努めます。

2018年6月発行 第32号

千葉県千葉リハビリテーションセンター 広報誌



〒266-0005

千葉市緑区誉田町1-45-2

TEL 043-291-1831 FAX 043-291-1857

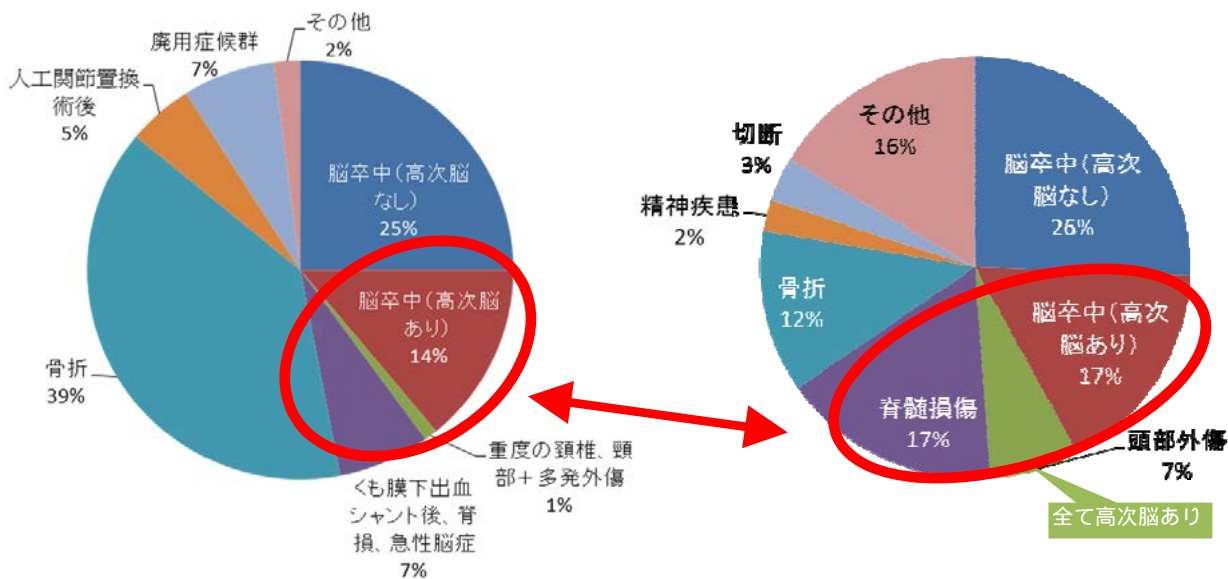
ホームページアドレス

<http://www.chiba-reha.jp/>

リハビリテーション科の取り組み

千葉リハのリハビリテーション科（以下、「リハ科」という）は、リハビリテーション医療施設（成人部門）の110床のうちの95床（残りの15床は整形外科が担当）を受け持っています。

リハ科では、県立施設として障害のある方々の「最後の砦」となるべく、民間のリハ病院では受け入れが難しいとされる脊髄損傷、高次脳機能障害などの、より専門的なリハビリテーション（以下、「リハビリ」という）を必要とする方々を積極的に受け入れています。



全国の回復期リハ病棟集計:「H28年度回復期リハビリテーション病棟の現状と課題に関する調査報告書」

千葉リハセンター:リハビリテーション科(H28年度入院患者)

上のグラフのとおり、全国の回復期リハ病棟の集計と千葉リハのリハ科における入院患者の疾患別内訳を比較すると、千葉リハの特徴として、脊髄損傷と高次脳機能障害の割合が高いことが分かります。

病棟運営においては、3AB棟(50床)を回復期リハ病棟として、主に高次脳機能障害を伴う脳血管疾患障害・脳外傷等のリハビリを対象に、3C棟(27床)を障害者病棟として、主に脊髄損傷を対象に、2A棟(33床)を一般病棟として、リハ科・整形外科の混合病棟とし、33床のうちの18床をリハ科が受け持ち、主に脳血管障害・骨折等のリハビリを対象として受け入れを行っています。

2面につづく

つづき

ここからは、リハ科での脊髄損傷への取り組みについてご紹介します。（千葉リハの高次脳機能障害への取り組みについては、第25号（※）をご覧ください。）

脊髄損傷の患者様に対しては、医療・福祉のスペシャリストがチームとなって、下記のように、多方面から患者様の自立と社会参加ができるようアプローチを行っています。医療サービスとしてはロボティクスや電気刺激療法なども用いた回復期でのリハビリ、離床に向けてのプログラム、在宅調整、褥瘡予防および治療、疼痛に対する投薬加療やリハビリ、社会参加に向けてのプログラムなどを行っています。福祉サービスとしては自立生活の支援、社会生活の支援、職業復帰に向けての支援を行っています。

機能リハビリテーション

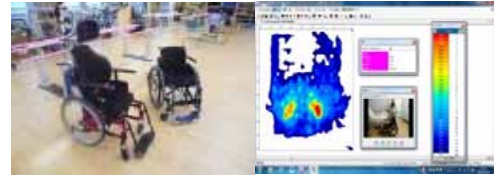
日常生活の中で、主体的に生活が送れるよう、機能訓練を実施します。

生活支援

病棟、作業療法士等の連携により、食事・排泄・床ずれ防止等の支援を実施します。

福祉用具選定

能力や環境に応じた車椅子作製や福祉用具の選定の相談を行います。



座位の評価

退院支援

ご本人の「したい生活」に向けて、福祉制度や家屋改修等の相談を行います。

社会参加支援

自動車運転のための支援、公共交通機関を利用しての外出訓練を実施します。

ピアサポート

ボランティアの全国脊髄損傷者連合会千葉県支部の方々と当事者同士の視点で情報交換を行います。

リハビリテーションスポーツ

運動機能・体力向上、車椅子操作スキル習得、退院後の社会参加に役立てます。

※バックナンバーはこちらから



C-RAT、県と協定を結ぶ

千葉リハが事務局を務める千葉県災害リハビリテーション支援関連団体協議会（通称C-RAT、会長：吉永(千葉リハセンター長)）では、災害リハビリテーション支援活動を行っています。

災害リハビリテーションとは、災害時の避難所や仮設住宅等での避難生活において生活不活発病(※)から生じる心身機能の悪循環を断ち切り、エコノミークラス症候群、災害関連死を予防する活動です。

これまでの実績や取り組みが評価され、平成30年3月26日に千葉県と「災害時の医療救護活動に関する協定書」を締結し、C-RATの活動が千葉県に正式に認められました。

今後は、災害発生時に迅速な対応ができるように普段から千葉県内の関係機関・団体と連携を図り、災害リハビリテーション支援体制を整備・推進していきます。



熊本での災害リハビリ支援



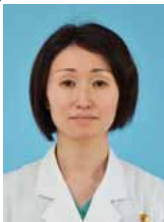
協定締結式（千葉県庁にて）
千葉県健康福祉部保健医療担当部長（右）
C-RAT会長（左）



防災訓練での住民啓発

※ 生活不活発病：「動かない」状態が続くことで、心身の機能が低下し、「動けなくなる」こと

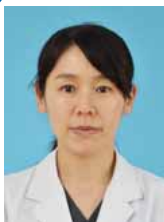
毎年恒例！新しい仲間たちを紹介します



診療部 小児神経科
(医師)
うちやま かおる
内山 薫先生

みんなちがって
みんないい
市川市
読書・パズル

患者さんやご家族の笑顔につな
がるような診療を目指して頑張
ります。



診療部 小児科
(医師)
こじま かな
小島 佳奈先生

仕事は楽しく
広島県
食べ歩き

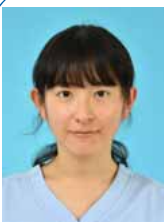
お子さんの生活や成長発達に力添
えができるよう、尽力します。



リハビリテーション療法部
(言語聴覚士)
あめみや まさひろ
雨宮 将洋さん

基本を大切に
群馬県
自転車・
キャンプ・料理

千葉へ移住し、空の広さを感じて
います。街で暮らす素晴らしさに
貢献したいです。



リハビリテーション療法部
(理学療法士)
みちおか さくら
道家 咲楽さん

日々の積み重ねを
大切に
東京都
食べること・
バドミントン

1人1人・1日1日を大切に、日々
努力していきたいと思います。



薬剤部
(薬剤師)
しのはら なみ
篠原 成美さん

日々感謝
千葉市
韓国

センターに貢献できるよう一生懸
命頑張ります。よろしくお願ひし
ます。



看護部
(看護師)
まつした じゅりあ
松下 樹莉亜さん

なせばなる
野田市
絵を描くこと・
料理

重心の子たち1人1人のその子ら
しさを支える看護ができるように
頑張りたいと思います。



看護部
(看護師)
えがき ますみ
江崎 真澄さん

初志貫徹
香取市
温泉

利用者の方々の在宅生活をめざし、
リハ意欲を高める看護ができるよ
うに頑張ります。



総合相談部
(ソーシャルワーカー)
すぎた かな
杉田 香菜さん

ポジティブ
シンキング
佐倉市
プリンを食べ比べ

患者様ファーストの気持ちを忘れ
ず、気持ちに寄り添うSWに
なりたいです。頑張ります。



更生園
(生活支援員)
あべ かなみ
阿部 愛美さん

その人らしい生活
を一緒に考える
習志野市
音楽鑑賞・手話

理念から一緒に考えて支援がで
けると思い、志望しました。他
職種連携して頑張ります。



愛育園
(生活援助員)
にしむら ひろみ
西村 宏美さん

気持ちに共感する
東京都
ドライブ・
スポーツ観戦

利用者様から笑顔を貰い、笑顔
を倍返しにできるように頑張
ります!!



項目： **モットー、 出身地、 趣味、 一言コメント**

市民公開講座のお知らせ

どうにかしよう！その膝の痛み

食事から3Dプリンターを使った最新手術まで

日時：7月20日（金）15:00～16:00

場所：イオン鎌取ゆみーるショッピングセンター

4F イベントスペース

講演：千葉リハ第二整形外科部長

兼第二リウマチ科部長

医師：常泉吉一

体操：「自宅でできる！ 膝体操」

千葉リハ リハ療法部

成人理学療法科



センター公開講座開催のお知らせ

第18回千葉リハビリテーションセンター公開講座

日時：7月21日（土）13:00～16:00 予定

（受付開始12:30～）

場所：千葉リハビリテーションセンター

リハビリテーションって
どのようなことをするの？

千葉リハセンターって
どんなところ？

そのような疑問にお応えします！

見学ツアー

講演

体験

展示

講演は肺炎・転倒・骨折・認知症予防のために重要な「**栄養**」と「**活動**」をテーマとして内容を予定しています。また、体験・展示・見学ツアーでも千葉リハの取組みをご紹介します！詳細については、千葉リハホームページまたは、下記QRコードからチラシをご覧ください。



事前の参加申し込みは不要です。
お誘い合わせの上、ご参加下さい！

第28回センター夏祭り開催のお知らせ

今年も好評の夏祭りを開催します

日時：8月24日（金）13:30～16:00

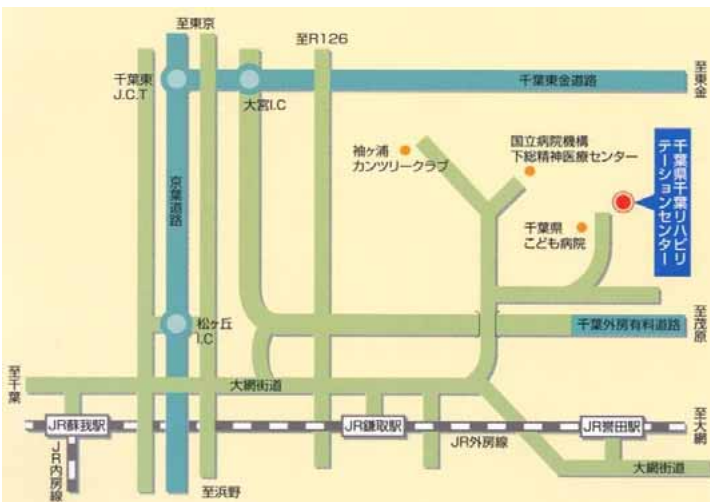
場所：千葉リハビリテーションセンター

プログラム（予定）

模擬店、盆踊り、お神輿、仮装大会など



センター案内図



車のご利用

- ・千葉東金道路 大宮インターから約10分
- ・京葉道路 松ヶ丘インターから約25分

電車・路線バスのご利用

- ・JR外房線鎌取駅北口から千葉中央バスのりば2「千葉リハビリセンター」行 約9分
- ・JR千葉駅東口から千葉中央バスのりば2「千葉リハビリセンター」行 約40分（土曜・休日のみ）

無料送迎バスのご案内

平成26年8月1日改定

（センター JR 鎌取駅 循環運行）

JR鎌取駅北口発 千葉リハビリテーションセンター行き

千葉リハビリテーションセンター発 JR鎌取駅北口行き

時	平日	土曜日
8	10 30 50	10 30 50
9	10 30 50	10 30
10	10 30 50	20 40
11	10 30 50	00 20 40
12	10 30 50	40
13	10 30 50	
14	10 30 50	
15	10 30 50	
16	10 30 50	
17	10 40	

時	平日	土曜日
8	03 23 43	03 23 43
9	03 23 43	03 23
10	03 23 43	13 33 53
11	03 23 43	13 33
12	03 23 43	33
13	03 23 43	
14	03 23 43	
15	03 23 43	
16	03 23 43	
17	03 33	

センター送迎バス発着場所について
鎌取駅発・・・鎌取駅北口ロータリー付近
（専用のバス停はございません）
センター発・・・センター正面玄関前
車椅子ご利用の乗車定員について
中型バス（黄色）・・・2名
マイクロバス（水色）・・・3名
日曜・休日は運休となります。
道路混雑等により遅延する場合があります。